

第45回

地域に踏み込むはじめてのいっぽ



フミコムcafe

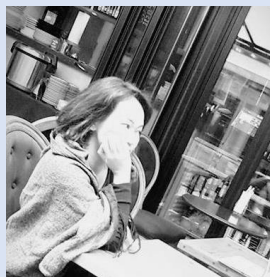
2020を望む交流会

あなたはどんなつながりが欲しいですか？



2019年、文京区にたくさん
“つながるキッカケ”を
生み出したお2人が登場！

誰よりも積極的に人とのつながりに向き合われているお2人のまちへの愛はもちろんのこと、“つながり”観を伺います。2020年に向けて、自分はなぜつながるのか、つながるためにどんな一歩を踏み出すのか、考えるひとときをつくります。



いまがわ ちひろ
今川 智広さん

東京山の上大学（市民大学）共同代表
文京区100人カイギ/
文京区でまってる！／LIVE YOUR
LIFE代表ほか

さまざまなコミュニティの代表を務める。飲食店の空時間を利用して文化・交流の拠点の居場所として運営している昼間のスナック「超越」のママであり、大学生の娘のリアルなママでもある。地域活性、人材育成、イベントを通して「誰もがやりたいことができる社会を創る！」ことを目標とし、人生100年時代をいかに楽しもうかワクワクしながら研究・検証・模索中。



今春、これまでに撮りためた区内の風景写真などを中心に文京・千駄木にある本郷図書館・汐見地域活動センターで写真展「記憶と生きる」を開催。現在は区内に店を構える店主などを対象に、「働き人（はたらきびと）」をテーマに撮影者を募っている。



しち きょうこ
志知 恭子さん

写真家
ポートレート、自然や風景、街や
旅先スナップ撮影を中心に活動中



話題提供

日時：12月18日(水) 19:00～20:30

会場：フミコム（文京区本郷4-15-14 文京区民センター地下1階）

会費：無料

申込：不要（手話通訳が必要な場合には、12/1までに申込をお願いします。）

17 パートナースHIPで
目標を達成しよう

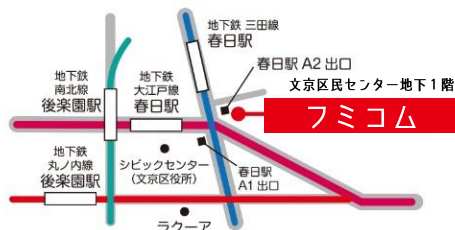


【お申込み・お問合せ】

地域連携ステーション フミコム

電話：03-3812-3044 FAX：03-5800-2966

メール：fumikomu@bunsyakyo.or.jp



フミコムは、文京区社会福祉協議会が区や地域住民・ボランティア・NPO・企業・大学等と連携して新たなつながりを創出し、地域の活性化や地域課題の解決を図っていくための協働の拠点です。